

Dacia Spring Essential 45 Look Orange Leder Kamera



Autozentrum **STEINER** Netphen www.autozentrum-steiner.de

17.990 EUR

MwSt. ausweisbar

Technische Daten

Kategorie: Kleinwagen
EZ: 01/2023
KM: 0 km
Kraftstoff: Elektro
Leistung: 33 kW (45 PS)

Technische Daten

Lackierung: Lightning Grau

Getriebe: Automatik

Anzahl Türen: 4/5

Anzahl Sitze: 4

HU / AU: 01/2026

Liefertermin: Sofort verfügbar

Kraftstoffverbrauch & CO2-Emission

(WLTP) CO2 Emission komb.: 0 g/km*

Umweltplakette: 4 (Grün)

* Weitere Informationen zum offiziellen Kraftstoffverbrauch und zu den offiziellen spezifischen CO2-Emissionen und ggf. zum Stromverbrauch neuer Pkw können dem Leitfaden über den offiziellen Kraftstoffverbrauch, die offiziellen spezifischen CO2-Emissionen und den offiziellen Stromverbrauch neuer Pkw entnommen werden. Dieser ist an allen Verkaufsstellen und bei der Deutschen Automobil Treuhand GmbH unentgeltlich erhältlich, sowie unter www.dat.de.

Beschreibung

Dacia Spring Essential 45

**Verfügbar ab 02.2024 oder früher
sprechen Sie uns an!**

Inkl. folgender Ausstattung:

Airbag Beifahrerseite

Airbag Fahrerseite

Anti-Blockier-System (ABS)

Audiosystem: Radio-CD (MP3-fähig) mit AUX-IN

USB-Anschluss und Bluetooth (Dacia Plug & Radio)

Touchscreen-Farbdisplay (7,0 Zoll)

Automatische Fahrlichtschaltung / Lichtsensor

Außenspiegel elektr. verstellbar

Bordcomputer

Bremsassistent

Eco Mode (Fahrmodusschalter)

Elektromotor 33 kW (cont. 19 kW)

Elektron. Stabilitäts-Programm (ESP)

Fahrassistenz-System: Berganfahr-Assistent (HSA)

Fahrassistenz-System: Notbrems-Assistent

Fahrassistenz-System: Sicherheitssystem mit
automatischem Notruf (ERA GLONASS / eCall)

Fensterheber elektrisch hinten

Fensterheber elektrisch vorn

Geschwindigkeits-Begrenzeranlage

Getriebe für Elektrofahrzeug

Isofix-Aufnahmen für Kindersitz an Rücksitz

Karosserie: 5-türig

Klimaanlage

Kühlergrill mit Emblem

Ladekabel mit Schukostecker (Mode 2)

Ladekabel mit Typ2/Typ2 (Mode 3)

Modellpflege

Radzierkappen

Reifendruck-Kontrollsystem

Rückfahrkamera

Rücksitzbank (2.Reihe) einteilig

klappbar

Tagfahrlicht LED

Türverriegelung automatisch

Zentralverriegelung mit Fernbedienung

Getriebe
Automatikgetriebe

Licht und Sicht

LED-Tagfahrlicht

Technik und Sicherheit

Fahrerairbag

Beifahrerairbag

Seitenairbags

ABS

Zentralverriegelung

Servolenkung

Bordcomputer

Reifendruckkontrollsystem

Assistenzsysteme

Geschwindigkeitsbegrenzer

Berganfahrsistent

Notbremsassistent

Multimedia

Radio

MP3-Schnittstelle

USB-Schnittstelle

Komfort

Klimaanlage

Fensterheber elektrisch

Außenspiegel elektrisch

Rückfahrkamera

Innenausstattung

Isofix hinten

Aussenausstattung

Stahlfelgen

Sommerreifen

Finanzierungsbeispiel*

Barzahlungspreis: 17.990,00 Euro

Anzahlung: 2.699,00 Euro

Laufzeit: 96 Monate

Nettokreditbetrag: 15.292,00 Euro

Effektiver Jahreszins: 6,66 %

Sollzinssatz (gebunden) p.a.: 6,47 %

Bruttokreditbetrag: 19.625,00 Euro

Monatliche Rate: 204,00 Euro

***Repräsentatives Finanzierungsbeispiel der Santander Consumer Bank**

AG

Santander-Platz 1

41061 Mönchengladbach für Privatkunden

für die das Autohaus als Darlehnsvermittler beratend tätig ist.

Bonität vorausgesetzt. Angaben entsprechen zugleich dem 2/3 Beispiel nach § 6a Abs. 3 PAngV. Weitere Neu

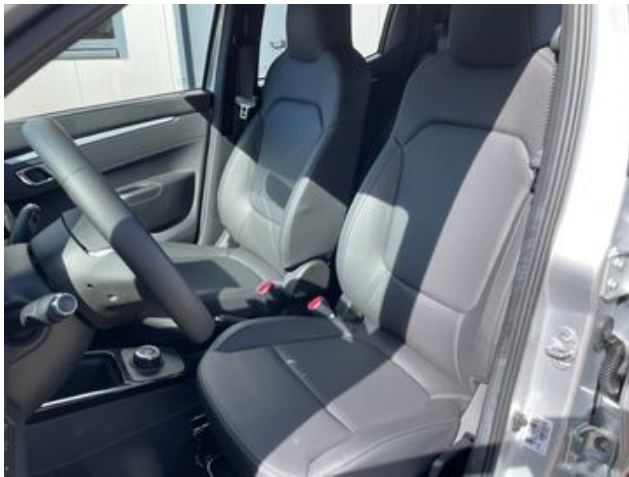
u. Gebrauchtwagen können Sie auf unserem Firmengelände

besichtigen. Unsere Serviceleistungen: www.autozentrum-steiner.de ! Dieses

Angebot ist unverbindlich und freibleibend Zwischenverkauf vorbehalten

Druckfehler und Irrtümer vorbehalten.





Autozentrum **STEINER** Netphen



powered by auto-kuppe.de

Weitere Informationen zu diesem Fahrzeug
einfach per Smartphone diesen QR-Code scannen.