

Cupra Formentor VZ5 390PS 2.5 4Drive Pano Bea Cup Alar



62.500 EUR

MwSt. ausweisbar

Technische Daten

Kategorie: SUV/Geländewagen/Pickup

KM: 0 km

Kraftstoff: Benzin

Leistung: 287 kW (390 PS)

Technische Daten

Lackierung: Magnetic Grau Matt

Polsterung: Vollleder

Polsterfarbe: Schwarz

Hubraum: 2.500 ccm

Getriebe: Automatik

Anzahl Türen: 4/5

Anzahl Sitze: 5

Liefertermin: Sofort verfügbar

Kraftstoffverbrauch & CO2-Emission

(WLTP) kombiniert: 10,2 l/100km*

(WLTP) CO2 Emission komb.: 232 g/km*

Schadstoffklasse: Euro6d-TEMP

Umweltplakette: 4 (Grün)

* Weitere Informationen zum offiziellen Kraftstoffverbrauch und zu den offiziellen spezifischen CO2-Emissionen und ggf. zum Stromverbrauch neuer Pkw können dem Leitfaden über den offiziellen Kraftstoffverbrauch, die offiziellen spezifischen CO2-Emissionen und den offiziellen Stromverbrauch neuer Pkw entnommen werden. Dieser ist an allen Verkaufsstellen und bei der Deutschen Automobil Treuhand GmbH unentgeltlich erhältlich, sowie unter www.dat.de.

Beschreibung

Cupra Formentor VZ5 390PS 2.5 4Drive neues Modell 2023 mit Panorama-Glasdach

EU-Neufahrzeug mit Blanko-Papieren!

Export welcome! Don't shy to get in contact with us!

Sonderausstattung + Highlights

Magnetic Grau Matt

Räder 20 Zoll Leichtmetallräder Supreme Black/Copper

glanzgedreht

8,5J x 20 Zoll

Reifen 255/35 R 20

Panorama-Glas-Schiebedach

elektrisch mit Sonnenschutzjalousie

Beats Audio TM Soundsystem

10 Lautsprecher (mit Subwoofer)

digitaler 12-Kanal-Verstärker

Subwoofer

340 Watt Gesamtleistung

Heckklappe elektrisch betätigt (Öffnung + Schliessung) inkl.

sensorgesteuerter Öffnung + Schliessung (Virtual Pedal)

Adaptive Fahrwerksregelung DCC

CUPRA Supersport-Multifunktionslenkrad mit CUPRA Mode Selector

beheizbar

8G4 Matrix-Beam LED-Hauptscheinwerfer

WLJ CUP Bucket-Ledersitze in Schwarz (inklusive Winterpaket)

KA6 Mit Front und Rückfahrkamerasystem und zwei Seitenkameras

WAS Alarmanlage

!! EUR 72.550,

vergleichbare UPE Deutschland incl. Überführungskosten i.H.v. 1350,

EUR !!

CUPRA Ausstattung

Akebono Hochleistungsbremsanlage mit 6-Kolben vorne

Dachreling in Matt Black

Leisten an den Seitenfenstern (außen) in Matt Black

**Außenspiegel elektrisch anklappbar-/ einstellbar
beheizbar**

mit Beifahrerspiegelabsenkung

Seitenscheiben ab 2. Sitzreihe und Heckscheibe dunkel getönt

230V Wechselrichter und Steckdose für Europa

Fensterheber mit Komfortschaltung und Abschaltsicherung
elektrisch

Gepäckraumauskleidung mit Staufächern

2 Leseleuchten vorn,2 hinten

Sitzheizung für Vordersitze getrennt regelbar

Lendenwirbelstütze

manuell einstellbar in Vordersitzlehnen

Rücksitzbank ungeteilt

Lehne geteilt umlegbar mit Mittelarmlehne

Mittelarmlehne vorn

Climatronic mit 3-Zonen-Temperaturregelung

Navigationssystem mit 12 Zoll Display und 3D Navigation

Lautsprecher

vorn und hinten

Digitaler Radioempfang

MAPCARE mit Karte für Europa integriert

CUPRA CONNECT

vorbereitet für die Aktivierung der Dienstpakete Sicherheit/Assistenz und Fernzugriff

2 USB-C-Schnittstellen vorn

Virtual Cockpit

Heckleuchten in LED-Technologie mit dynamischen Blinkleuchten

Lichtprojektion zur Begrüßung unter den Außenspiegeln

Dynamische Leuchtweitenregulierung

Sicherheits

und Assistenzsysteme

Airbag für Fahrer und Beifahrer

2 Seitenairbags für Fahrer und Beifahrer

2 Kopfairbag-Systeme

vorne und hinten

7 Airbags: Airbag für Fahrer und Beifahrer

Center-Airbag

Seitenairbag für Fahrer und Beifahrer

Kopfairbag-System

vorne und hinten

Differenzialsperre

elektronisch (XDS) für Vorderachse

Dreipunkt-Automatik-Sicherheitsgurte

vorne

Dreipunkt-Automatik-Sicherheitsgurte

hinten

Elektronische Parkbremse inkl. Auto-Hold-Funktion

Elektronische Stabilisierungskontrolle (ESC) inkl. Antiblockiersystem (ABS) und Antriebs-Schlupf-Regelung (ASR)

Automatische Distanzregelung ACC bis 210 km/h

Exit warning

Rear Traffic Alert (RTA)

Side Assist mit Totwinkelassistent

Umfeldbeobachtungssystem Front Assist mit City-Notbremsfunktion

Lane Assist Plus

Verkehrszeichenerkennung

ISOFIX-Kindersitz-Sicherungssystem

in der 2. Sitzreihe links und rechts inkl. Top Thether Verankerungspunkte

Kessy Advanced Schlüsselloses Schließ

und Öffnungssystem mit Keyless Go (Motor Start/Stop Knopf)

Scheibenwischer-Intervallschaltung mit Licht/Regensensor

Automatische Coming-Home und Leaving-Home-Funktion

Müdigkeitserkennung

Reifendruckkontrolle

Parklenkassistent mit Einparkhilfe vorne

Rückfahrkamera

Servolenkung

geschwindigkeitsabhängig (Servotronic) mit Lenkhubeinschränkung

Gurtkontrolle

E-Kontakt vorn und hinten

optisch und akustisch

Wegfahrsperre elektronischGetriebe

Automatikgetriebe

7-Gang

Licht und Sicht

LED Scheinwerfer

Lichtsensoren

Coming-Home-Funktion

Leaving-Home-Funktion

Nebelscheinwerfer

Technik und Sicherheit

Fahrerairbag

Beifahrerairbag

Seitenairbags

Kopfairbags

ABS

ESP

Traktionskontrolle

Zentralverriegelung

Keyless Entry

Alarmanlage

Servolenkung

Abstandsregeltempomat

Start-/Stopp Automatik

Elektronische Wegfahrsperre

Außentemperaturanzeige

Bordcomputer

Sprachsteuerung

Multifunktionsdisplay

Drehzahlmesser

Kopfstützen hinten

Reifendruckkontrollsystem

Katalysator

Assistenzsysteme

Parklenkassistent

Fernlichtassistent

Spurhalteassistent

Totwinkelassistent

Verkehrszeichenerkennung

Notbremsassistent

Abstandswarner

Müdigkeitserkennung

Multimedia

Navigationssystem

Touchscreen

Radio (DAB / Digital)

Soundsystem

MP3-Schnittstelle

USB-Schnittstelle

Android Auto

Apple CarPlay

Telefonvorbereitung

Induktionsladen für Smartphones

Freisprecheinrichtung

Bluetooth

Komfort

Klimaautomatik

Einparkhilfe vorne + hinten

Fensterheber elektrisch

Schiebedach elektrisch

Panoramadach

Regensensor

Außenspiegel elektrisch

Außenspiegel beheizt

Außenspiegel elekt. anklappbar

Heckklappe el./automatisch

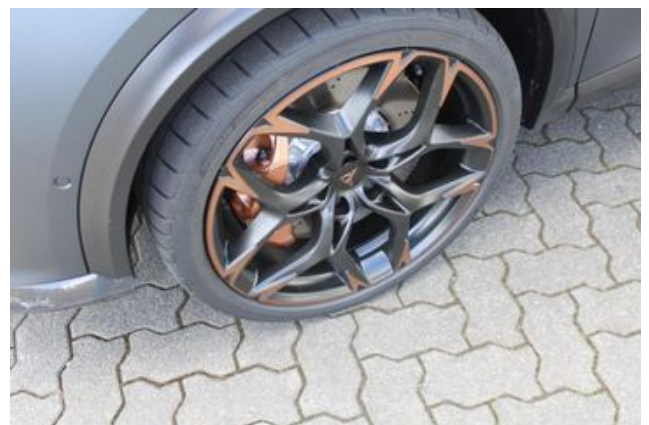
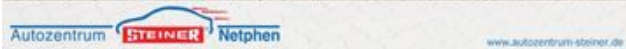
Colorverglasung

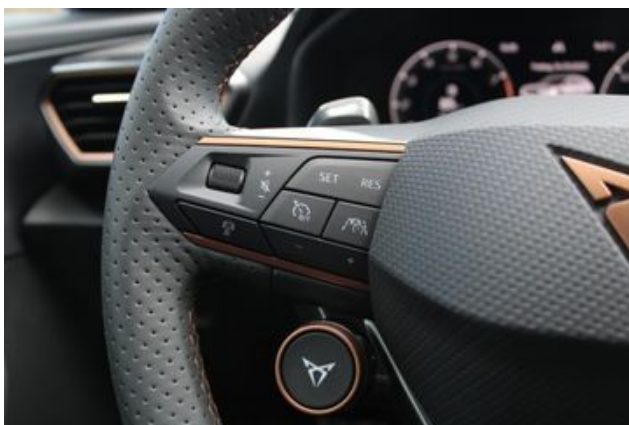
Wärmeschutzverglasung
Sportliche Fahrwerkabstimmung
Rückfahrkamera
360° Kamera

Innenausstattung

CUP Bucket Sitze schwarz
Sitzheizung
Ambiente-Beleuchtung
Volldigitales Kombiinstrument
Multifunktionslenkrad
Beheizbares Lenkrad
Schaltwippen am Lenkrad
Lederlenkrad
Lendenwirbelstütze
Mittelarmlehne
Gepäckraumabdeckung
Sportsitze
Isofix hinten

****Aussena**







Autozentrum **STEINER** Netphen



powered by auto-kappa.de

Weitere Informationen zu diesem Fahrzeug einfach per Smartphone diesen QR-Code scannen.