

Kia Sportage Modell 2023 1.6 T GT-Line DCT7 Pano



38.999 EUR

MwSt. ausweisbar

Technische Daten

Kategorie: SUV/Geländewagen/Pickup

EZ: 07/2023

KM: 2.355 km

Kraftstoff: Benzin

Leistung: 132 kW (179 PS)

Technische Daten

Lackierung: experience green Metallic (Anzahl Türen: 4/5)

Hubraum: 1.600 ccm

Anzahl Sitze: 5

Getriebe: Automatik

Liefertermin: Sofort verfügbar

Kraftstoffverbrauch & CO2-Emission

(WLTP) kombiniert: 6,6 l/100km*

(WLTP) CO2 Emission komb.: 149 g/km*

* Weitere Informationen zum offiziellen Kraftstoffverbrauch und zu den offiziellen spezifischen CO2-Emissionen und ggf. zum Stromverbrauch neuer Pkw können dem Leitfaden über den offiziellen Kraftstoffverbrauch, die offiziellen spezifischen CO2-Emissionen und den offiziellen Stromverbrauch neuer Pkw entnommen werden. Dieser ist an allen Verkaufsstellen und bei der Deutschen Automobil Treuhand GmbH unentgeltlich erhältlich, sowie unter www.dat.de.

Beschreibung

Pano-Dach

Mit folgender Ausstattung:

Extras:

Erweitertes Sicherheits-Paket/Audio-Paket für Upgrade

GT-Line Harman Kardon Soundsystem mit 8 Lautsprecher (inkl. Subwoofer)

Notbremse für Rückwärtsfahrt Rückfahrkamera mit 360 View (AVM)

Totwinkelhilfe (BVM)

Metallicfarbe

Sitzbezüge in Kunstleder/Wildleder

(inkl. Vordersitze mit Ventilation und Fahrersitz mit Memory-Funktion)

GT-Line:

19 Zoll Alu-Felgen

GT-Line Design Reifen 235/50 R19

ABS mit EBD

Adaptiver Geschwindigkeitsregelanlage (ACC)

Aktiver Totwinkel-Warner

Fahrprofilauswahl

Fernlichtassistent

Verkehrszeichenerkennung für Geschwindigkeitsbegrenzungen

Gegenlenkunterschätzung (VSM)

Autobahn-Assistent (HDA)

Bergabfahrhilfe (DBC) Berganfahrhilfe (HAC)

Erweitert Aut. Notbremse (AEB) ESC

Fahrprofilauswahl

Müdigkeitswarner (DAW)

Notrufservice eCall
Spurhalteassistent (LFA)
7 Airbags

Ambiente Beleuchtung

Außenspiegelgehäuse
Hochglanzschwarz
Alu-Einstiegsleisten Alu-Pedale
Schwarz Dachreling
Außenspiegel
beheizbar und elektrisch an klappbar mit integrierten Blinkleuchten
Bluetooth
Digitaler Radioempfang (DAB+)
12,3 Zoll Digitales Instrumentenanzeige
Android Auto und Apple Car Play mit Sprachsteuerung
Drehknopf für die Gang Wahl
Elektrisch einstellbar Lendenstützen für die Fahrersitze
Elektrisch einstellbar Vordersitze Elektrisch
Vordersitze höhenverstellbar
Heckklappe Elektrisch
Parkbremse Elektrische
Elektrische Fensterheber vorne und hinten
Sitzheizung vorne und hinten (äußere Sitze)
Trailer Stability Assist (TSA)

Geräuschkämpfende Frontscheibe

Induktive Ladestation für Smartphones
Innenrückspiegel selbst abblendend (elektrochromatisch)
Klimaautomatik 3 Zonen mit Antibeschlagsystem
Kühlergrill in GT-Line Design Hochglanzschwarz

LED-Nebelscheinwerfer

LED-Rückleuchten

LED-Scheinwerfer mit LED-Tagfahrlicht

adaptiv Lichtsensor

Parksensoren vorne und hinten

Rückfahrkamera mit dynamischen Hilfslinien

Multifunktionslederlenkrad beheizbar mit GT-Line Logo und Schaltwippen

Multifunktions-Smart-Key Navigationssystem mit 10,25 Zoll Touch-Screen

Kia Connect sowie USB-Schnittstelle

Privacy-Verglasung (dunkel getönte Scheiben ab B1Säule)

Regensensor Reifendruckkontrollsystem (TPMS)

Stoßfänger in GT-Line Design

Türschwellerleisten in GT-Line Design

Hochglanzschwarz Türverkleidung in GT-Line Design

2 USB-C-Anschlüsse hinten

Listenpreis: ca. 47.270-

Eur. (unverbindliche Preisempfehlung des Herstellers ab Werk für ein vergleichbar ausgestattetes Fahrzeug inklusive Eur-980

Überführungskosten)Getriebe

Automatikgetriebe

7-Gang

Licht und Sicht

LED Scheinwerfer

LED-Tagfahrlicht

Nebelscheinwerfer

Technik und Sicherheit

Fahrerairbag

Beifahrerairbag

Seitenairbags

Kopfairbags

ABS

ESP

Traktionskontrolle

Zentralverriegelung

Keyless Entry

Servolenkung

Abstandsregeltempomat

Start-/Stopp Automatik

Außentemperaturanzeige

Bordcomputer

Sprachsteuerung

Multifunktionsdisplay

Drehzahlmesser

Kopfstützen hinten

Reifendruckkontrollsystem

Katalysator

Assistenzsysteme

Fernlichtassistent

Spurhalteassistent

Totwinkelassistent

Geschwindigkeitsbegrenzer

Berganfahrassistent
Verkehrszeichenerkennung
Notbremsassistent
Notrufsystem
Abstandswarner
Müdigkeitserkennung

Multimedia

Navigationssystem
Touchscreen
Radio (DAB / Digital)
USB-Schnittstelle
Android Auto
Apple CarPlay
Telefonvorbereitung
Induktionsladen für Smartphones
Freisprecheinrichtung
Bluetooth

Komfort

Klimaautomatik 3-Zonen
Einparkhilfe vorne + hinten
Fensterheber elektrisch
Schiebedach
Panoramadach
Regensensor
Heckklappe el./automatisch
Colorverglasung
Rückfahrkamera
360° Kamera

Anzahlung: 5.850,00 Euro

Laufzeit: 96 Monate

Nettokreditbetrag: 33.149,00 Euro

Effektiver Jahreszins: 6,66 %

Sollzinssatz (gebunden) p.a.: 6,47 %

Bruttokreditbetrag: 42.544,00 Euro

Monatliche Rate: 443,00 Euro

***Repräsentatives Finanzierungsbeispiel der Santander Consumer Bank
AG**

Santander-Platz 1

41061 Mönchengladbach für Privatkunden

für die das Autohaus als Darlehensvermittler beratend tätig ist.

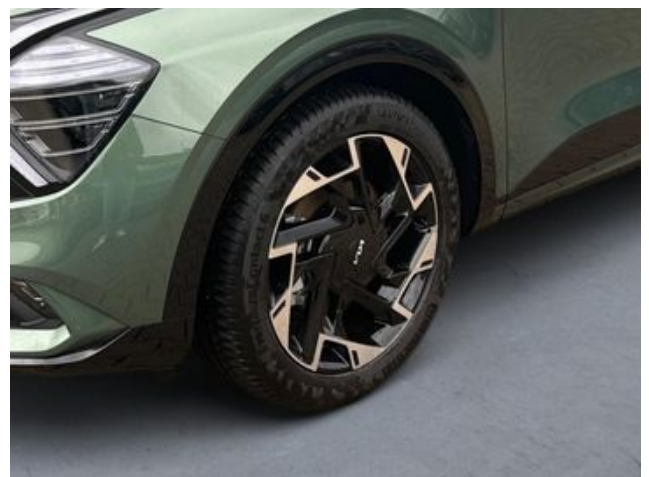
**Bonität vorausgesetzt. Angaben entsprechen zugleich dem 2/3 Beispiel
nach § 6a Abs. 3 PAngV. Weitere Neu**

u. Gebrauchtwagen können Sie auf unserem Firmengelände

besichtigen. Unsere Serviceleistungen: www.autozentrum-steiner.de ! Dieses

Angebot ist unverbindlich und freibleibend Zwischenverkauf vorbehalten

Druckfehler und Irrtümer vorbehalten.









Autozentrum **STEINER** Netphen



powered by auto-kappa.de

Weitere Informationen zu diesem Fahrzeug
einfach per Smartphone diesen QR-Code scannen.

A promotional graphic for the car. It features the company logo at the top, a large QR code in the center, and a red banner at the bottom with white text. The text encourages scanning the QR code for more information. The QR code is positioned over a white background that looks like a piece of paper being peeled away from a red surface.